



«Desarrollando capacidades y competencias en los ecosistemas de Innovación»

Oswaldo Quiroz Leyton

INNOVO. International Business Manager

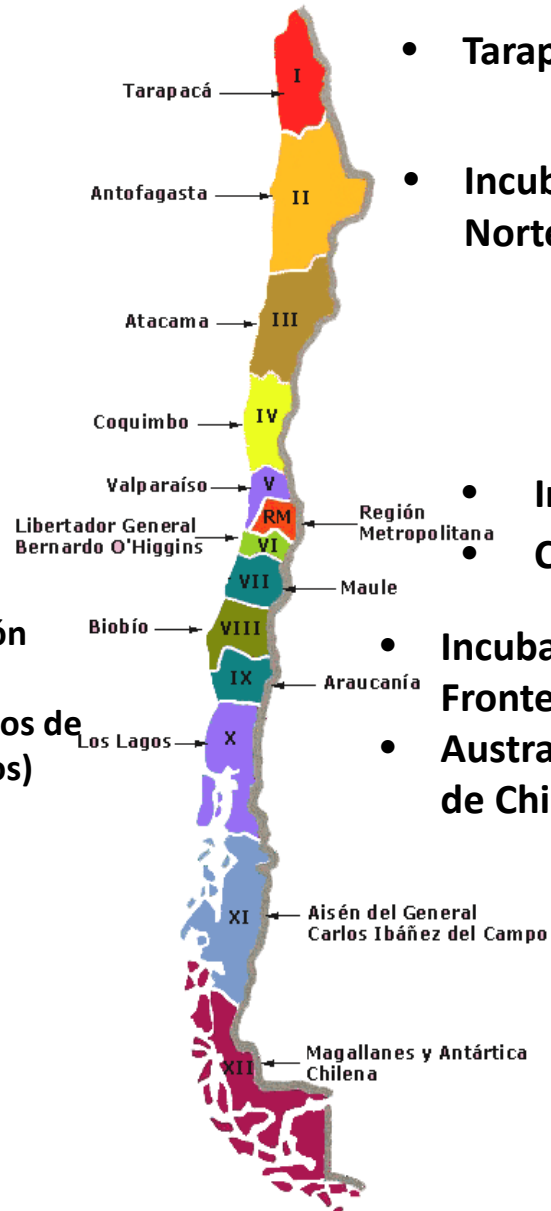
MBA. Engineer in Business & Economics.

Doctorando in Economics. Universidad de Chile



INCUBADORAS UNIVERSITARIAS

- Incubadora de Empresas Tecnológicas 3ie (UTFSM)
- Chrystalis, Universidad UCV
- Ideaincuba (Universidad de Concepción)
- INER Los Lagos (Incubadora de Negocios de Emprendimientos Regionales Los Lagos) ULAGOS)

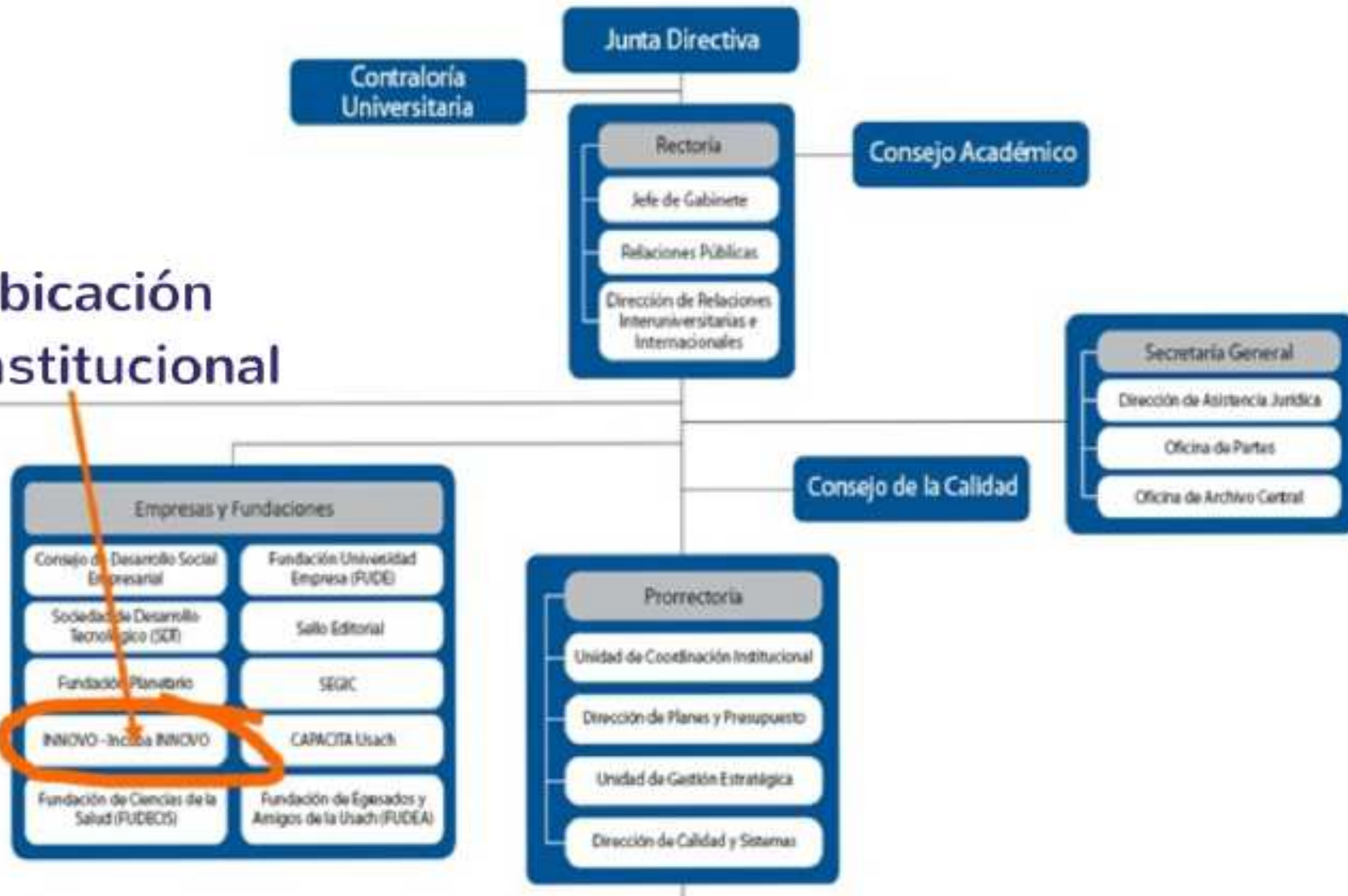


- Tarapacá Incuba (Universidad de Tarapacá)
- Incuba 2 . Universidad Católica del Norte
- IncubaUC. PUC
- Centro INNOVO. USACH
- Incubatec (Universidad de la Frontera)
- Austral Incuba (Universidad Austral de Chile)

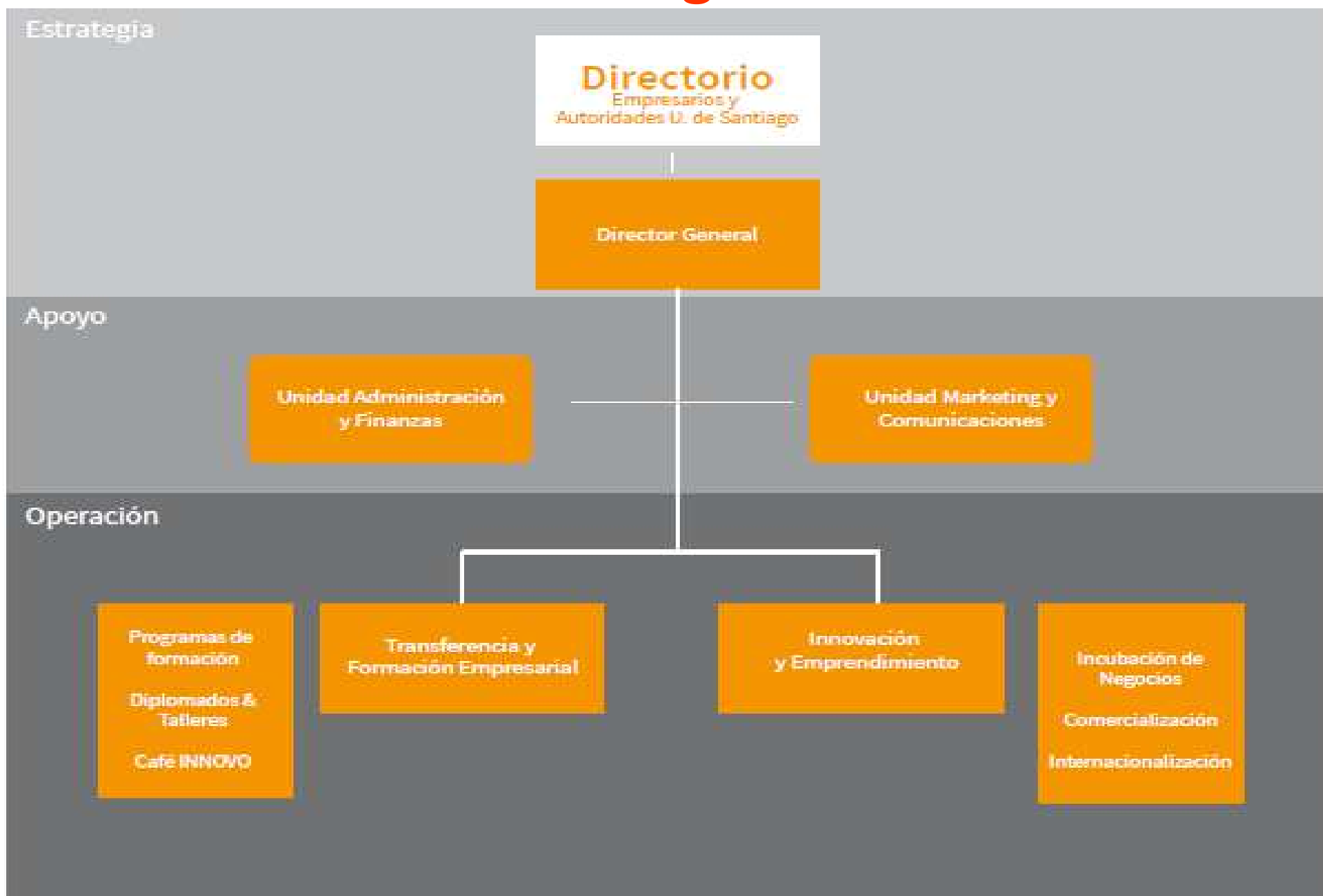


Centro Innovo de la Universidad de Santiago de Chile

Ubicación Institucional



Estructura Organizacional

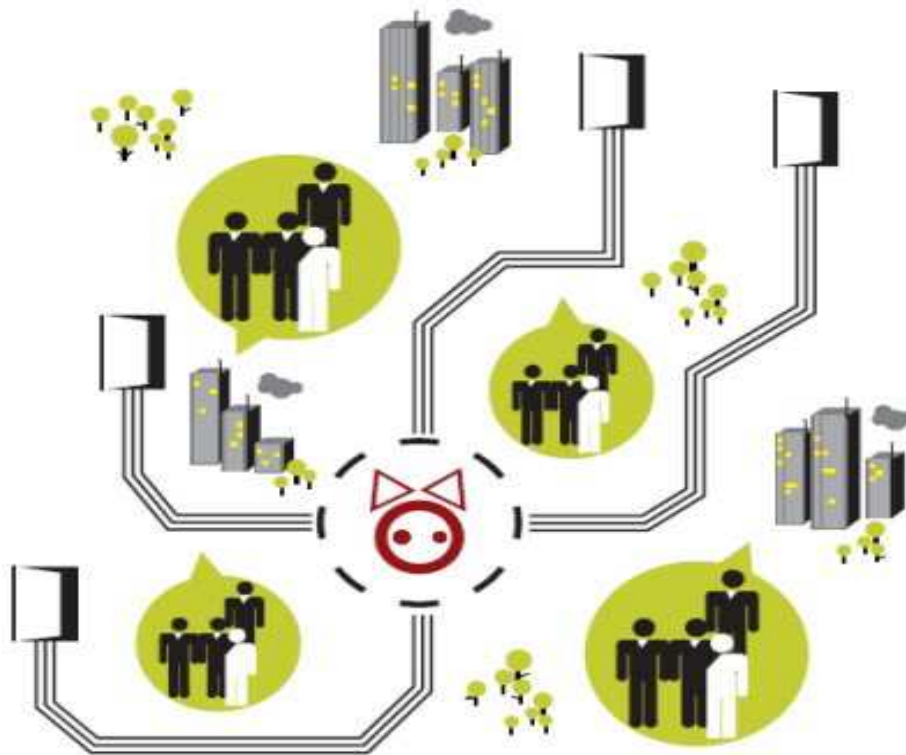


INNOVO:

Abierto a la comunidad de emprendimiento nacional e internacional

90% Proyectos son Externos:
Emprendedores y start-ups de
otras Universidades

10% Proyectos son internos:
Académicos de Universidad
USACH



10% Proyectos son internos Académicos de Universidad USACH



EMPRENDEDORES TECNOLÓGICOS CON SELLO U. DE SANTIAGO

Desde sus orígenes, nuestra Universidad se ha destacado por su capacidad para ser protagonista del desarrollo económico e industrial de nuestro país. Así fue en sus inicios como Escuela de Artes y Oficios, labor que continuó con su transformación en Universidad Técnica del Estado y luego como Universidad de Santiago de Chile.

Hoy no cabe duda que la innovación, el emprendimiento y la generación de nuevos negocios de base tecnológica son parte de los desafíos de nuestro país para alcanzar el desarrollo. Por ello, a través del Centro INNOVO, nuestra Casa de Estudios ratifica su vocación, formando y apoyando a aquellos emprendedores surgidos desde su comunidad. Se trata de científicos, académicos, estudiantes y egresados, que serán protagonistas del futuro.

Estos son los emprendedores de la U. de Santiago que incuban sus ideas, sueños y negocios en el Centro INNOVO.

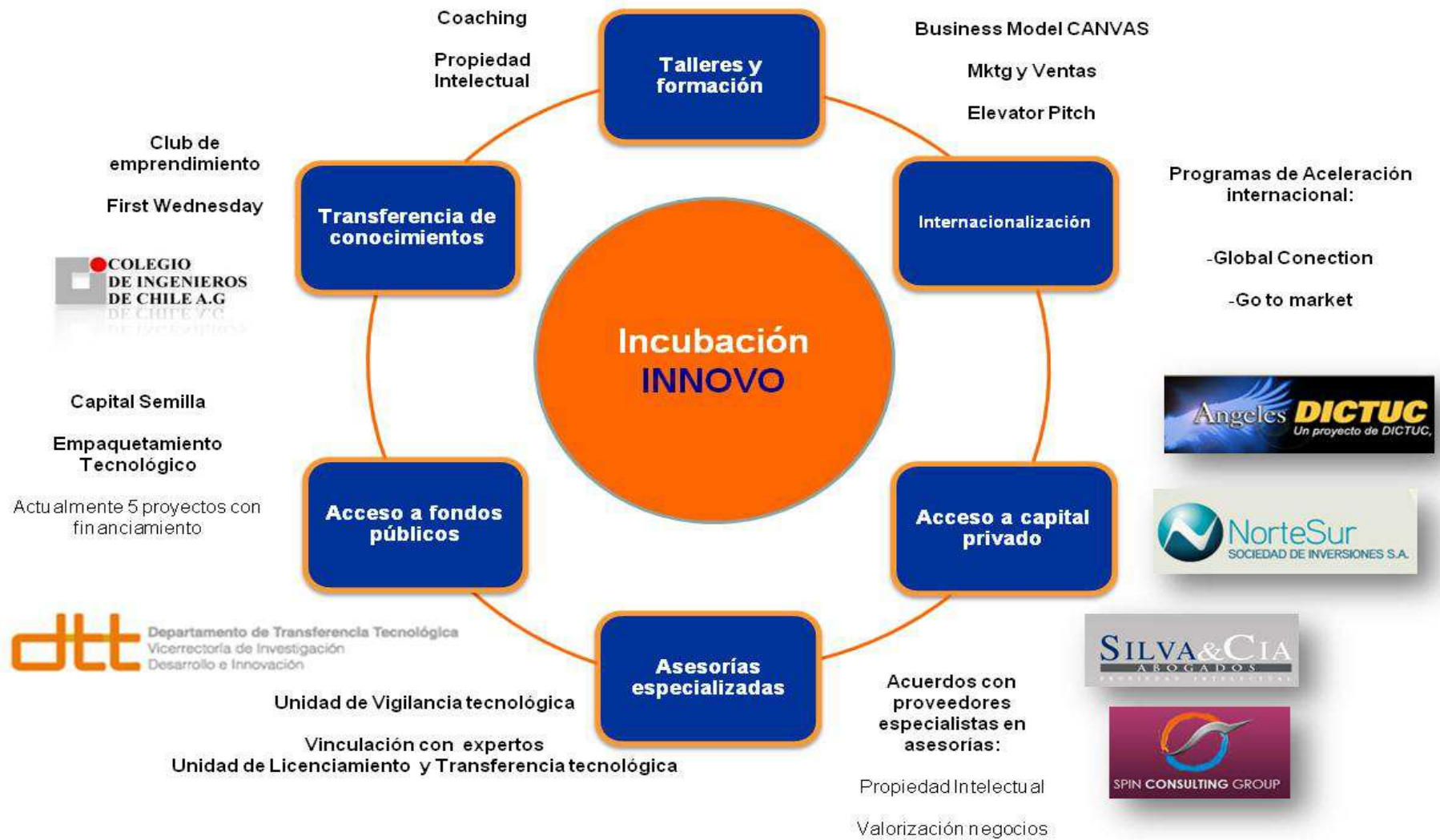
► **Claudia Ortiz**, Licenciada en Bioquímica y Doctora en Ciencia Biológicas. Actualmente es académica de la Universidad de Santiago y Gerente empresa **Ambiotek**.

► **Álvaro Venegas**, Ingeniero Físico y Magister en Telecomunicaciones de la Universidad de Santiago, Gerente empresa **Vesat Ingeniería**.

► **Arturo Álvarez**, Ingeniero Civil en Informática de la Universidad de Santiago y académico de nuestra Casa de Estudios, Gerente empresa **Sisar Ltda.**

OFERTA DE SERVICIOS

Incubación: ¿Qué Ofrecemos?



OFERTA DE SERVICIOS

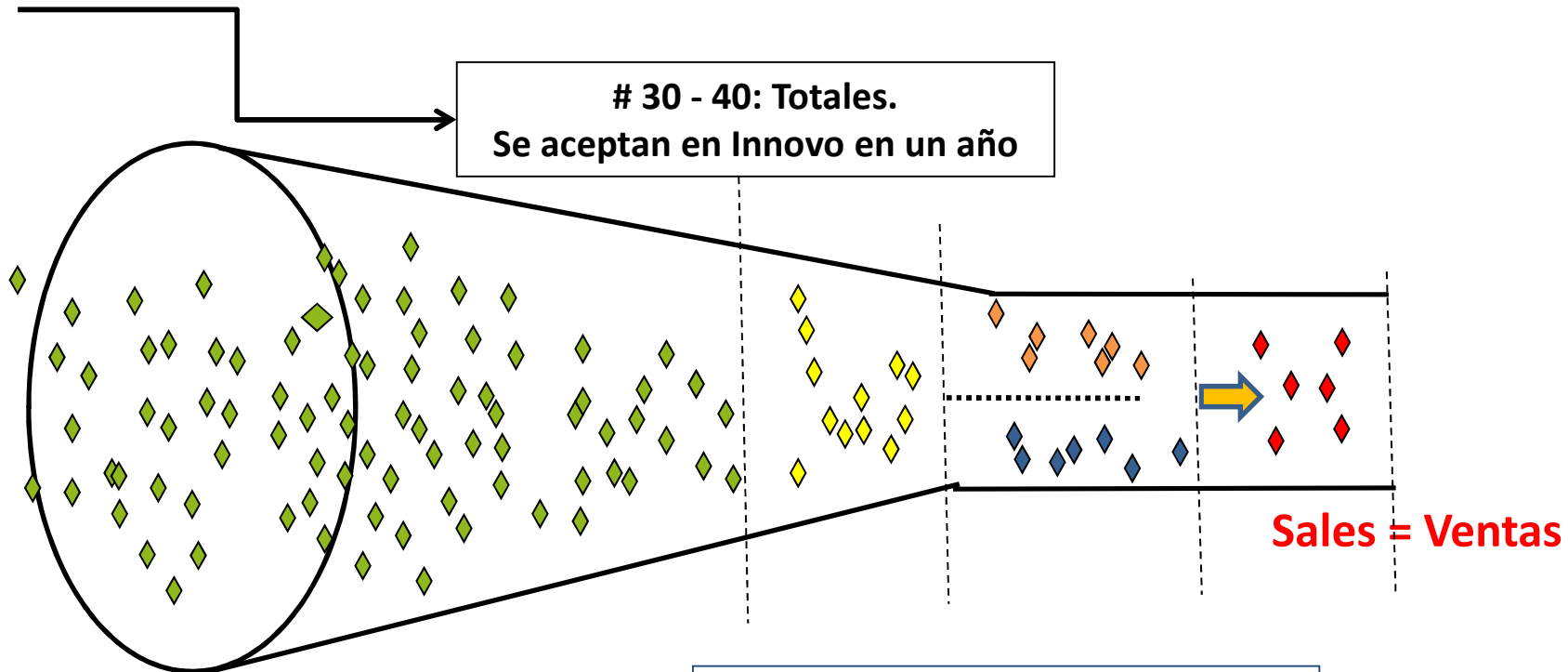
Innovo provee servicios y espacios físicos para capacitación, reuniones, conferencias, networking, pero no provee servicios de Incubación in-house

Incubación: ¿Qué Ofrecemos?



Porfolio de proyectos en Incubación/ Aceleración

100 proyectos en Promedio:
Postulan en 1ra etapa de Incubación



Innovation Pipeline

Numero de Proyectos 2014:

Spin-off de Universidad: 1
Startup Externos: 29

Total de Empresas: 30

Presentación



- Postulación en www.innovo.cl
- Evaluación técnica y grado de innovación del negocio (preselección).



Preincubación



- Taller de modelo de negocio.
- Asesoría para mejora del modelo de negocio.
- Asesoría en presentación efectiva.
- Evaluación técnico y comercial - elevator pitch (selección).



Incubación



- Formalización.
- Taller de presentación efectiva.
- Taller de preparación de video.
- Apoyo al inicio de ventas.
- Acceso a financiamiento público y privado.
- Acceso a redes de inversión, emprendimiento y empresarial.
- Empaquetamiento tecnológico.
- Apoyo en la participación de concursos de innovación.
- Apoyo para la expansión internacional de los negocios.
- Club de Incubados.



Crecimiento

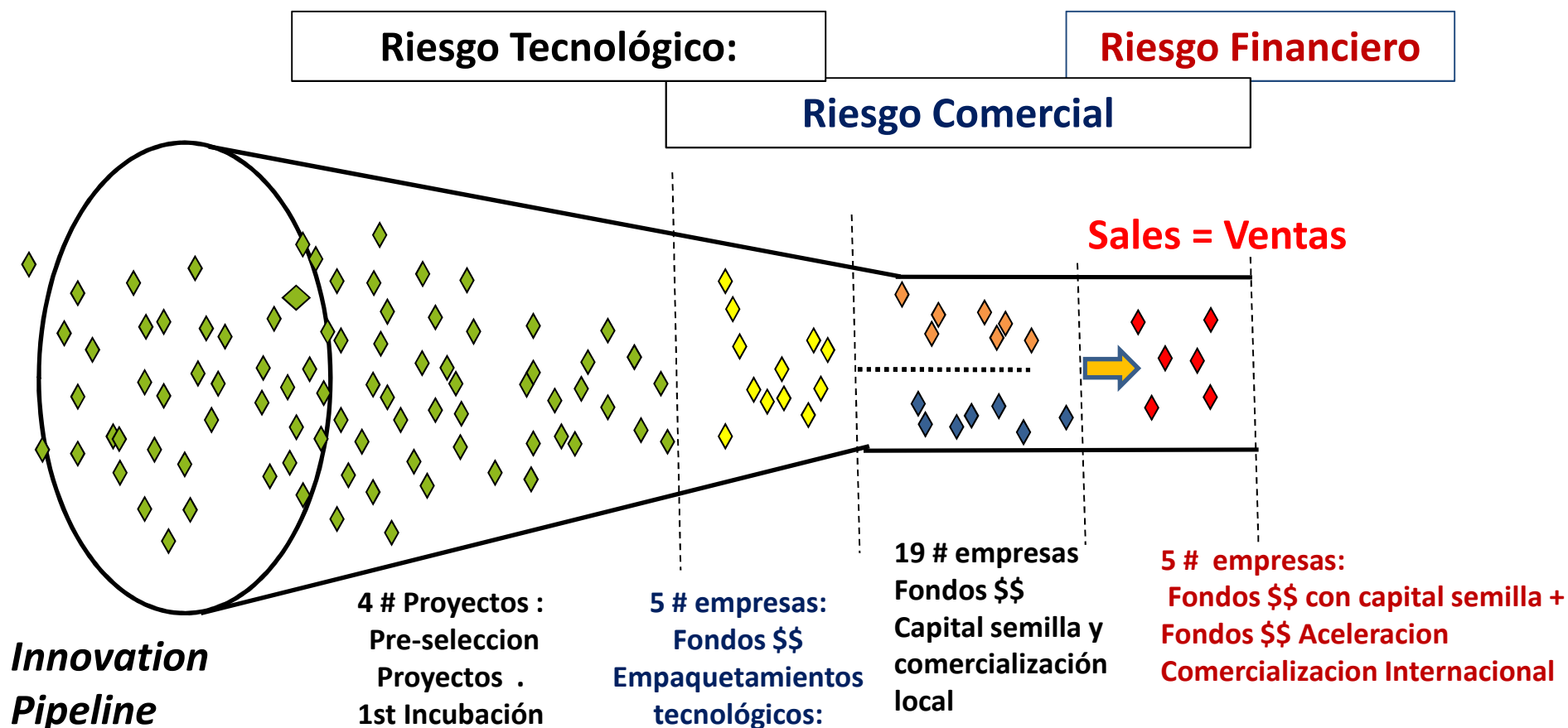


- Apoyo al crecimiento de ventas.
- Apoyo a la comercialización y escalamiento.
- Apoyo para la expansión internacional de los negocios.
- Acceso a redes de inversionistas ángeles.
- Apoyo al mejoramiento de la gestión.



Nota: : Las actividades dentro del proceso general no implica que sean secuencial, dependerá del grado de avance y complejidad de tu negocio.

Etapas de la Gestión de la Incubación y Aceleración



Categorización del Porfolio de Proyectos Incubados y Acelerados Internacionalmente



Cantidad de Empresas: Promedio # 32	Financiamiento Publico Proporcionado	Montos	Plazo de Ejecución del proyecto
# Empresas : 23	Capital Semilla (Riesgo Comercial)	US\$ 60.000	1 año
# Empresas : 5	Empaquetamientos Tecnológicos (Riesgo Tecnológico)	US\$ 128.000 a USD\$ 290.000	2 años
# Empresas: 4	En proceso de aprobación	US\$ 60.000	1 año

Rendimientos de las Empresas en INNOVO: Consolidado por Sector Industrial, Financiamiento Publico y Ventas



Empresas por Sector Industrial	Financiamiento Publico Obtenido (US\$)	Ventas Acumuladas (US\$) 2011-2013
Biotech	215.455	89.756
Ingeniería	1.254.609	226.463
Tech- Commerce	218.182	80.763
Tech - Educacion	290.864	194.444
Tech -Salud	799.364	199.936
Total	2.778.473	791.363

Categoría de Contratos con Emprendedores

Tipo de contrato con Empresas Incubadas	+ Un (%) Porcentaje por las Ventas anuales (domesticas e internacionales)
	+ Un % Premio por financiamiento privado obtenido
Plazo de vigencia	4 años
Contrato por Aceleración Comercial Internacional	En desarrollo y vigencia por 3 años

INNOVO «no» toma parte del « equity » de las empresas incubadas

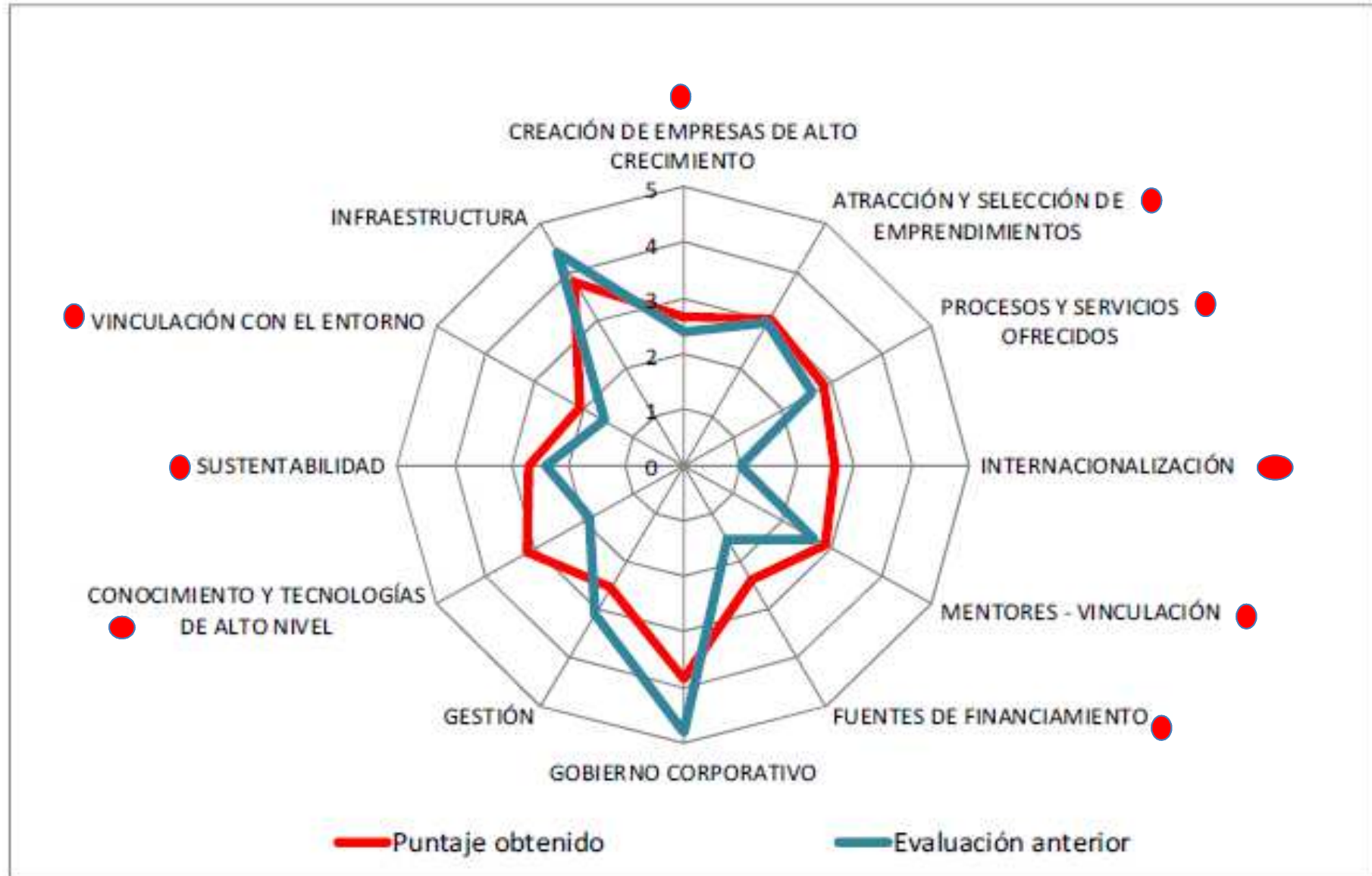
INDICADOR	RESULTADO	
	2011	2012
Actividades Empresariales		
Nº de empresas creadas	11	40
Nº de empresas creadas con origen U. de Santiago	2	1
Ventas en MM\$ generados por la cartera de empresas incubadas.	116	65
Nº de empleos generada por la cartera de empresas incubadas.	30	98

INDICADOR	RESULTADO	
	2011	2012
Comercialización Tecnológica		
Nº de solicitudes de patentes generadas por la cartera de empresas incubadas.	2	3
Nº de acuerdos comerciales y de confidencialidad	13	37

INDICADOR	RESULTADO	
	2011	2012
Actividades de Asesoría		
Nº actividades de transferencia en gestión de la innovación y el emprendimiento, no académica (Talleres, Diplomado, Cursos, Formación, Club)	49	62
Nº de trabajos de asesoría	3	5

INDICADOR	RESULTADO	
	2011	2012
Colaboración no Académica		
Nº de acuerdos vigentes con instituciones no académicas para el apoyo a la Innovación y emprendimiento	2	4
Nº de eventos vinculados a los convenios vigentes	4	10

Métricas. Evolución de INNOVO 2010-2012



INNOVO Capacita sus Recursos Humanos

 SEARCH

Home » Home Features » Training Open to Managers from around the World

Training Open to Managers from around the World

Fourteen professionals from five countries attended the first annual Converting Technology to Wealth program at the IC² Institute of The University of Texas at Austin. The program was designed to bring together a select group of tech transfer professionals from around the world and engage in hands-on practice and study of the latest methodologies in the field of technology commercialization.



About GCG

What We Do

Our Results

Services

Education and Training

International Business Development

Commercialization Ecosystems

Technology Assessments

Programs

Colombia

Chile Accelerator

India

Kazakhstan

Mexico TechBA

South Korea

Completed Programs

Chile

Fomento de Innovación en Ámbito Internacional



INTERNATIONALIZATION – GLOBAL BUSINESS



The International Incubator Office at INNOVO, the Innovation and Technological Transferring Center of USACH University, offers a unique business platform to access international markets for startups businesses, R&D scalable businesses, and projects incubated as new firms in INNOVO.

As companies are expanding into international markets to land foreign businesses the Incubated firms need to know how to accelerate their growth. The International Office in INNOVO lets the firms know the world's leading organization advancing business incubation and entrepreneurship.

The International Incubator Program helps to create a sustainable new venture in the heart of international world class environments.

Working with international Universities, International Science Parks, Innovation Centers, and International Commercial Acceleration Programs, the International Incubator Program brings a full range of on-site workshops, seminars, courses, and commercial acceleration programs dedicated to the specific needs to startups, incubated projects and firms including intellectual property creation and management, technology transfer, regulatory approvals, new venture formation, commercialization programs and alternative funding sources.

INNOVO makes international programs accessible to startups as a determination to create visible, measurable results within a short period of time, while at the same time concentrating on long-term sustainability of effective support and business processes deliveries. Results are business deals for international growth platform.

NEWSLETTER

Ingresa tu correo si quieres recibir todas nuestras novedades.

REDES INTERNACIONALES

Validación Técnica y Comercial.



UT Program:

- [..\INNOVO](#)
[administracion\CORFO](#)
[instruments\Corfo Global](#)
[Connection\Utexas\Global](#)
[Connection](#)
[Questionnaire.doc](#)

Questionnaire.

1. About the Company (Identificación y Ventas)
2. Products / Service Description
3. Market (B2C, b2B)
4. Product Development Status
5. Intellectual Property (IP) Status
6. Challenges
7. Management Team
8. Resources



About GCG

- What We Do
- Our Results

Services

- Education and Training
- International Business Development
- Commercialization Ecosystems
- Technology Assessments

Programs

- Colombia
- Chile Accelerator
- India
- Mexico TechBA
- South Korea
- Completed Programs

Who We Serve

- Foreign Governments
- US Government
- Corporations
- Universities & Research Centers
- NGOs

First Chilean Company Enters GCG Accelerator

ROMA educational technology seeks to expand to US market

Jan. 2013, Austin, TX: A Chilean enterprise, ROMA Systems, has taken up residence in GCG's new accelerator for promising small-to-medium enterprises (SMEs) from Chile. The ROMA representative, Luis Gringras, hopes to gain new market traction in the US for his technology.

GCG's program for Chilean SMEs is sponsored by the Chilean Economic Development Organization (CORFO). The enterprises selected will reside in Austin and work closely with GCG business development managers in order to accelerate their businesses in international markets. The enterprises come from a variety of industries including biotech, renewable energy, wireless technologies, gaming, ICT, and mining.

ROMA is an innovative, two-part educational technology solution that enables teachers and students to have real-time multiple-choice-test results. "It works with a hand-held device we call a 'Pinblack,' combined with a software platform for use in classrooms to facilitate quick and accurate results of students' paper tests with immediate feedback," Luis Gringras explained. "When students finish taking a test with the Pinblack device, they get their grades instantly, and the teacher has all the information needed to help students learn and correct problem areas immediately. Teachers automatically upload, customize, and share reports with parents, staff and administrators."



For more information on GCG's program for Chile, please contact GCG Assistant Director, [Glenn Robinson](#).

For more information on ROMA, please contact [Luis Gringras](#).

vimeo

Únete

Acceder Crear Ver Subir

Buscar



MÁS VIDEOS

<http://vimeo.com/49706035>

roma
RESULTS ONLINE



roma english HQ



Ambiotek SpA incorporates in Canada as Ambiotek Corp.

March 12, 2014 ambiotek No Comments home, Noticias ambiotek

In order to validate their technologies, adapted to the context and Canadian climate and also develop solutions to world class for the mining industry, Ambiotek was incorporated in Canada as Ambiotek Corp, a major accomplishment, achieved with the support of CORFO and its program GLOBAL Connection.

"Ambiotek already has relationships with major mining companies in Ontario, universities, technology centers and overall management of engineering recognized worldwide, so this milestone reinforces a task Ambiotek formal establishment in Canada we have been doing for 6 months of hard for the market, attract strategic connections and develop a work plan market," says Samuel Toledo Commercial Manager Ambiotek.

He adds that Canada is an attractive market for Ambiotek because offices concentrated 50% of global mining companies. "Therefore is the place to offer our services globally. Canada also has the complementary expertise of Ambiotek technical, so we have already identified good partners for joint R & D to improve our solutions and

Buscar

To search type and hit enter

Servicios



Facebook



Ambiotek Spa

Like 169

Noticias

- Ambiotek participates in the world's largest mining convention
- Ambiotek SpA incorporates in Canada as Ambiotek Corp.
- Ambiotek wins Contact Chile contest from ProChile to strength its activities in Canada and prospect the Peruvian market.
- Ambiotek helps to identify tow species of native plants with

www.Voze.cl = Chilean Electric Car in Idenhoven



EVENTS SBC.TV SPONSORS PRESS ABOUT US DEALS

How it works Programs Mentors Apply Blog Contact

The Accelerator for Global Startups

Startups that are selected for our accelerator achieve more for their business in 3 months than they would on their own in a year.



EMPRESA DIAGNOCHIP SE ADJUDICA PROGRAMA «GO TO MARKET» DE CORFO Y STANDFORD RESEARCH INSTITUTE.

La empresa Diagnochip SpA, incubada en el Centro INNOVO



Diagnochip SpA , Desarrollo de dispositivos médicos basados en micro fluídica.

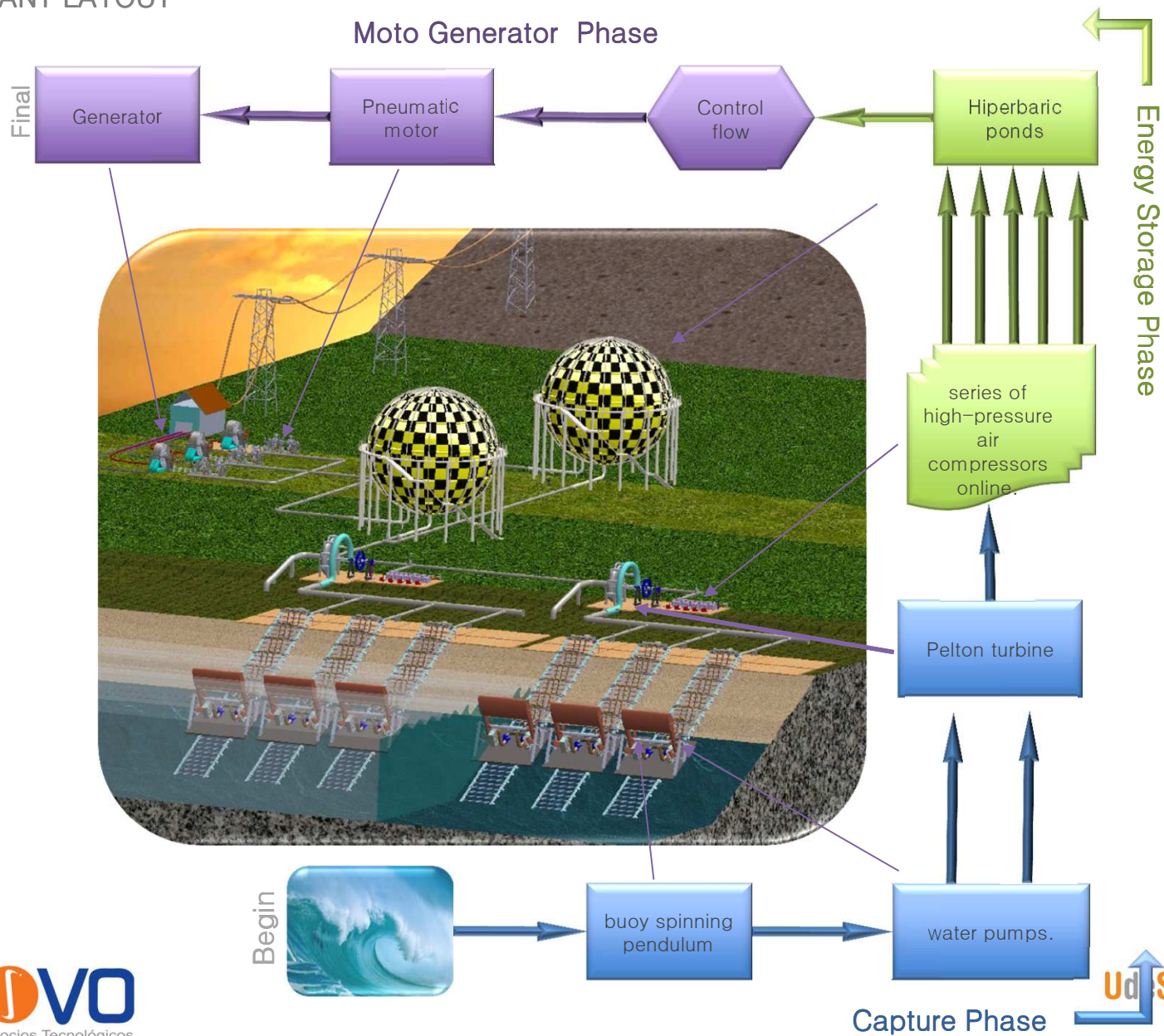
Programa, en el Standford Research Institute de Estados Unidos,

- Diagnochip acceder a las mejores prácticas para la validación internacional de los productos que se encuentra desarrollando,
- optimizar las estrategias de comercialización para acceder a los mercados globales y mejorar la propuesta de valor del proyecto”.

«El apoyo entregado por la Incubadora del Centro INNOVO de la USACH, ha sido uno de los factores que ha permitido a esta empresa emergente alcanzar este importante logro, pues al Concurso Go to Market se presentaron proyectos provenientes de las más prestigiosas universidades y empresas chilenas» CEO.

WAVE ENERGY Technology

PLANT LAYOUT



WILEFKO

Proyecto undimotriz Wilefko

Energía cinética del mar



Descripción: Proyecto de energía undimotriz en etapa de investigación y desarrollo (I+D) que generará electricidad limpia extrayendo energía cinética de olas marinas en rompiente. El objetivo comercial es satisfacer la demanda nacional industrial y minera.

Iniciativa: Privada.

Coordinador(es) del proyecto: Innovo, Centro de Innovación y Transferencia Tecnológica de la Universidad de Santiago de Chile.

Ubicación: El diseño y desarrollo del proyecto se harán en la comuna de Santiago, Región Metropolitana; las pruebas de campo en la comuna de Con Con, Región de Valparaíso.

Extensión: Por definir según las concesiones marítimas.

Inversión estimada: Montos según cada etapa del proyecto. A saber:

Etapa 1 – Preinversión	US\$50K.
Etapa 2 – Validación y valorización del desarrollo de prototipo	US\$140K.
Etapa 3 – Desarrollo de prototipo	US\$250K.
Etapa 4 – Desarrollo de prototipo a escala real	US\$1.200.000.
Etapa 5 – Planta experimental de 40 MW	US\$60.000.000.

Fecha de inicio: Etapa 1 se inició el 15 de marzo de 2011. Etapa 2 está en ejecución.

Duración: 15 a 20 años.

Modalidad concesión: El modelo de negocios 1 establece licenciamiento y transferencia tecnológica. El modelo de negocios 2 concede la generación y venta de energía.

Vinculacion con el Medio Externo

INNOVO. Administrador del 1er Programa: «United Kingdom - Vouchers de Innovación en Chile».



[Home](#) [Sobre el Concurso](#) [Servicios de Innovación](#) [Bases](#) [Postula Aquí](#) [Ganadores](#) [Resultados](#)

CONCURSO VOUCHER DE INNOVACIÓN PARA PYMES

Postula al Voucher de Innovación para pequeñas y medianas empresas chilenas

Busca el servicio que necesitas entre destacadas universidades nacionales y comienza a agregar valor a tu negocio

[Conoce los servicios que te ofrecen las Universidades aquí](#)

POSTULACIONES CERRADAS
CONOCE LOS RESULTADOS AQUÍ





Taller Temático

“Aceleración Comercial e Internacionalización de Negocios”



Un nuevo Taller Temático para emprendedores y pequeñas empresas se realizará el próximo 11 de octubre, organizado por el Centro INNOVO en conjunto con el Colegio de Ingenieros de Chile.

Se trata del Taller de Aceleración comercial e internacionalización de negocios, que tendrá como objetivo identificar las ventajas de obtener escalamiento comercial y potenciar formas más eficientes para la aceleración comercial en la empresa naciente.

Talleres-Workshops abiertos a Emprendedores

- 12 Talleres Mensuales.

- Promedio 300 personas en cada workshop



Estrategias y Aprendizajes

Sustentabilidad del Centro Innovo

Estructura del Aporte Financiero	Actual	Futura de Corto Plazo	Futura de Largo Plazo
Aportes del Ministerio de Economía de Chile-CORFO	60%	60%	Minimo %
Aportes de la Universidad USACH	20%	0	0
Ingresos Propios de INNOVO	20%	40	Maximo %

Ideas Fuerza de Modelo INNOVO Básico

Fortalecer y consolidar Empresas de base tecnológica

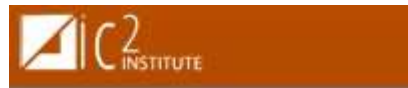
- **Riesgo comercial.** Nos interesa que los Start-ups Vendan en Chile y en el Extranjero
- **Expansión y Diversificación.**
- Nos Interesa potenciar soft-landing de empresas de Innovación en Chile como plataforma de negocios internacionales

¿Parques Tecnológicos?

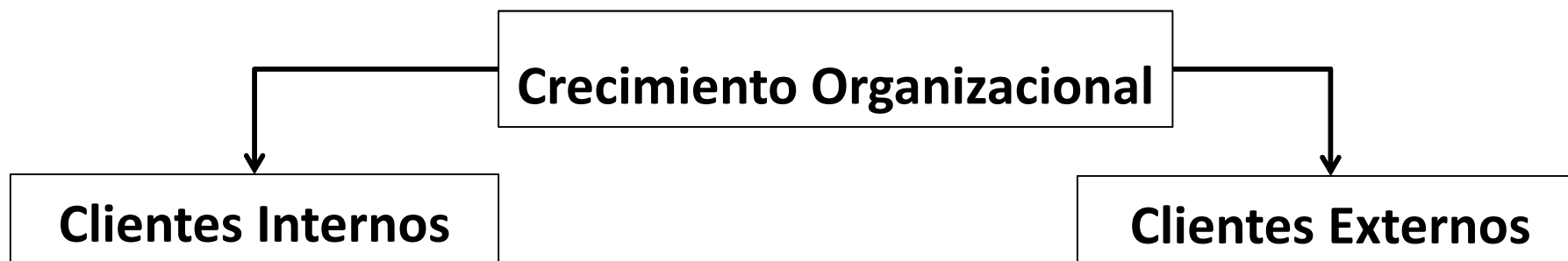
- ¿Hay Beneficio si se disminuye el riesgo tecnológico de la innovación?.
- Riesgo que el Parque Tecnológico se convierte en un negocio Inmobiliario y no es solución al problema de «comercializar tecnologías».
- USACH Construye Edificio de INNOVACION



Vinculos Internacionales. 2014-2015



Desafíos



- Ampliación de la cartera de empresas de base tecnológica
- Servicios de Valor agregado a empresas que desarrollan spin-off y emprendedores.

- Vínculos con entidades internacionales para fortalecer negocios
- Incubación de empresas internacionales en Chile.

- 1. Vinculos con expertos de Universidad y con Tech-Transfer Universidad**
- 2. Fortaleciendo el Mentoring, Coaching Comercial**
- 3. Asesorias en Ventas para crecimiento comercial,**
- 4. Financiamiento Angel Capital and Venture Capital,**
- 5. Bootcamps internacionales**
- 6. Innovo Internacional**



«OBrigado»



Oswaldo Quiroz Leyton

INNOVO. International Business Manager

MBA. Engineer in Business & Economics.

Doctorando in Economics. Universidad de Chile

